



Tendenser og konsekvenser af kommuneplan 2013

Et overblik med fokus på hovedtendenser
Konsulent Anna Dorte Nørgaard



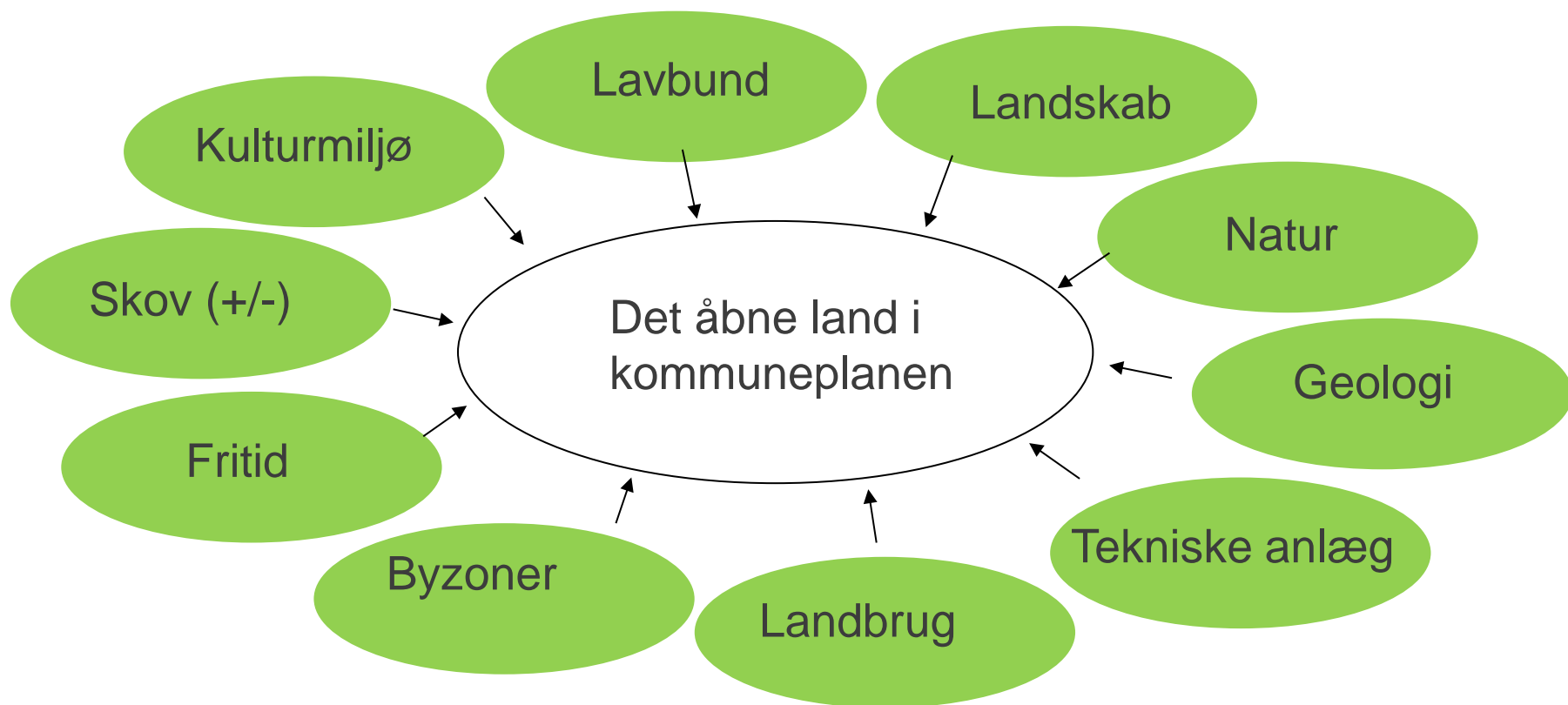
Naturerhverv.dk
Ministeriet for Fødevarer, Landbrug og Fiskeri
Den Europæiske Landbrugsfond for Udvikling af Landdistrikterne



Se "European Agricultural Fund for Rural Development" (EAFRD)

Forenklet præsentation af emner i kommuneplanen

De præcise emner findes i planlovens §11a – ”Kommuneplankataloget”



Begreber i Kommuneplanen

Begreber i kommuneplanerne

- Retningslinjer
- Kort med udpegning
- Redegørelse
- Lokalplanrammer

Kommuneplan

Info	Strategi	Temaer	Rammer	Retningslinjer	Kort	Miljøvurdering	Tillæg	Søg
------	----------	---------------	--------	----------------	------	----------------	--------	-----

INVESTOR

By

Land

Trafik

Tekniske anlæg

Klima & Miljø

Ferie - Fritid

Kulturarv

Landsbyer og Landdistrikt

Skovrejsning

Landbrug

Råstoffer

Landskab

Lavbundsarealer

Kysten

Kystvande

Vandløb og søer

Natur

BORGER?

- SE HER!

Status og nyheder

9. oktober 2013
Kommuneplanen forventes vedtaget i december 2013.

7. maj 2013
Hørings perioden er nu slut. Hjørring Kommune er gået igang med at behandle de mange svar.

10. april 2013 - kl 12-18
Afholdes Kommuneplanmesse på Biblioteket i Hjørring -

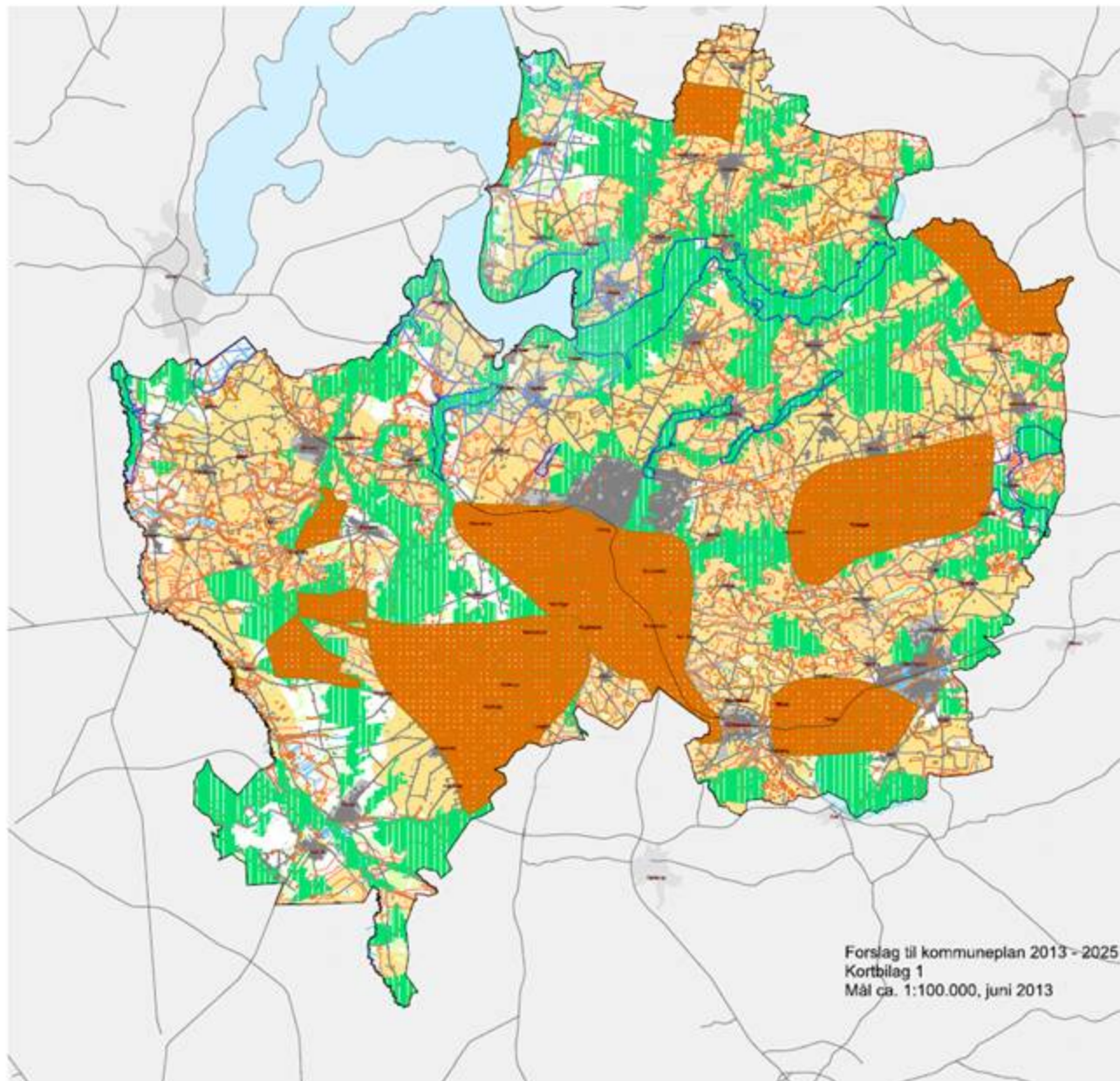
BENYTTELSE & BESKYTTELSE

HVAD GÆLDER FOR MIG?

Dialog, forståelse og samarbejde

HJØRRING KOMMUNEPLAN 2013

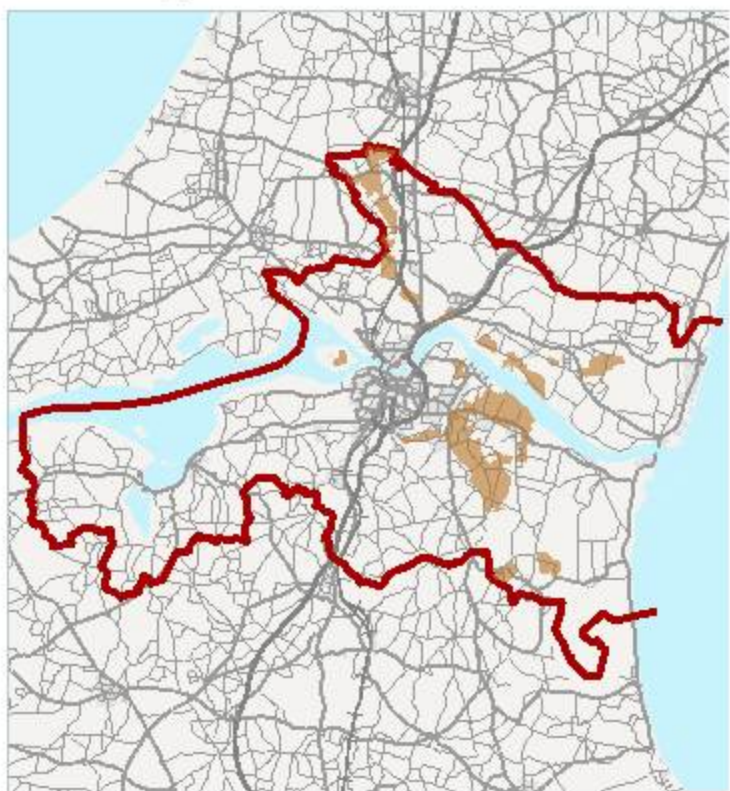
Viborg Kommuneplan 2013 – kortbilag



Særligt værdifulde landbrugsområder

Den statslige interesse er, at der vises tilbageholdenhed mod inddragelse af landbrugsjord til andre formål, og at der skabes investeringssikkerhed og forebygges konflikter.

Aalborg Kommune



Ringkøbing-Skjern Kommune

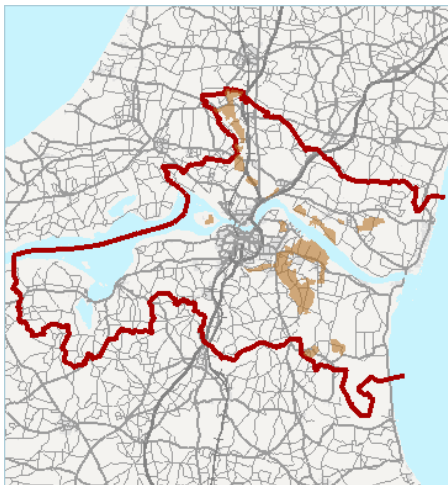


Særligt værdifulde landbrugsområder

Eksempler på beskrivelse af udpegningskriterier

Aalborg Kommune

Ingen beskrivelse af kriterier for udpegningen.



Ringkøbing-Skjern Kommune

Jordbrugsområderne er de områder, hvor der kan dyrkes jordbrug. Dette er ensbetydende med, at følgende arealer på grund af den nuværende status/anvendelse ikke indgår i jordbrugsplanlægningen:

- Byzoner
- Byudviklingsperspektivområder
- Sommerhusområder
- Veje
- Jernbaner
- Råstofområder
- Skove



Analyse af kommuneplanernes udpegning af særligt værdifulde landbrugsområder

- 2 forskellige tilgange til udpegning
- Flere kommuner benytter ikke jordbundsforhold som kriterie
- Begrænset redegørelse for anvendelse af jordbrugsanalyser
- Sparsom beskrivelse af udpegningskriterier
- Anvendelse af kriterier for placering af husdyranlæg
- Buffer omkring byzoner fravælges
- Særligt værdifulde landskaber fravælges

Særligt værdifulde landbrugsområder

Eksempler på formulering af retningslinjer

Aalborg Kommune



Inden for de særlige værdifulde landbrugsområder jf. ovenstående kort, må der ikke planlægges for eller etableres anlæg, der på væsentlig måde begrænser mulighederne for landbrugsdrift.

Ringkøbing-Skjern Kommune



Inden for særligt værdifulde jordbrugsområder skal der vises særlig tilbageholdenhed med at inddrage arealerne til ikke-jordbrugsmæssige formål, og generne for jordbrugserhvervene skal begrænses mest muligt

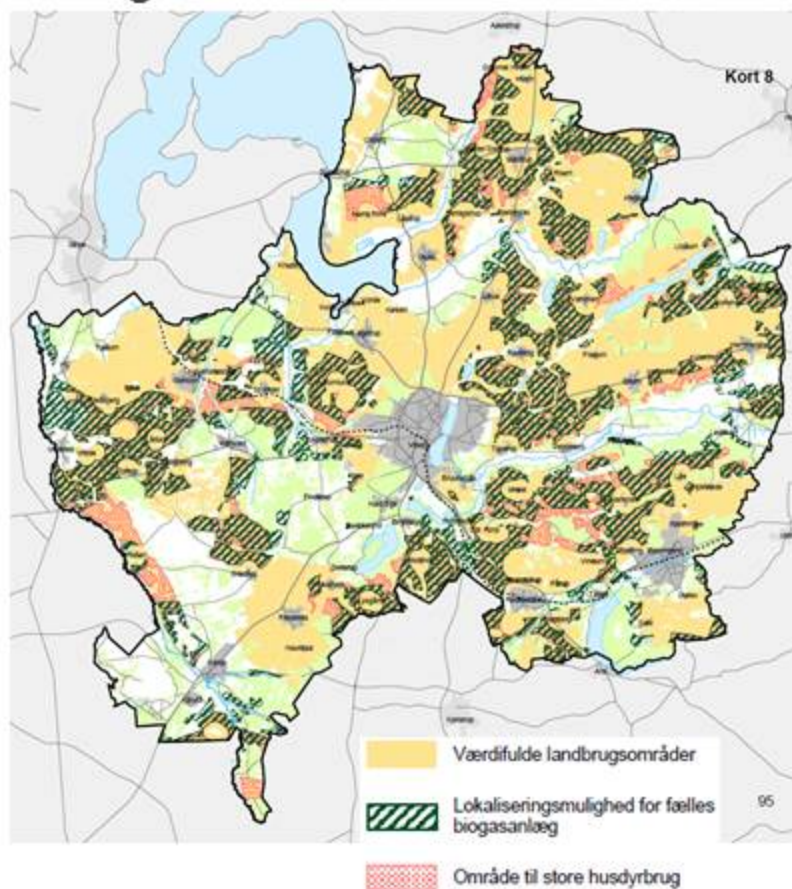
Analyse af kommuneplanernes retningslinjer for særligt værdifulde landbrugsområder

- Ensartede retningslinjer på tværs af kommunerne
- Alle har retningslinjer der begrænser anden anvendelse
- De færreste indeholder retningslinjer om hvordan kommunen vil forholde sig til ansøgninger om anden anvendelse.

Områder til store husdyrbrug

Den statslige interesse er at understøtte erhvervets udviklings- og investeringsmuligheder og forebygge konflikter og tage hensyn til andre interesser.

Viborg Kommune



Odder Kommune



Områder til store husdyrbrug

Eksempler på beskrivelse af udpegningskriterier

Viborg Kommune

Værdifulde landbrugsområder minus:

- Naturbeskyttelsesområder
- Økologiske forbindelseslinjer
- Værdifulde landskaber
- Kystnærhedszonen
- Områder med særlige drikkevandsinteresser
- Nitratfølsomt indvindingsopland
- 500 m buffer om alle rammer
- Arealer mindre end 2 ha



Odder Kommune

Screening:

- kystlandskabet
 - bygge- og beskyttelseslinjer
 - følsomme naturområder
 - sårbare grundvandsinteresser
 - geneafstande for lugt
 - landskabelige interesseområder
- + nærheden til område til fælles biogasanlæg



Analyse af kommuneplanernes udpegning af områder til store husdyrbrug

- 2 typer kriterier: udelukkelseskriterier og landbrugskriterier
- Flere kommuner har grundvandsinteresser som kriterie
- Infrastruktur benyttes, men kan den stå alene?
- Hvad betyder udpegningen, for det der ikke er udpeget?
- Hvad betyder det, om der er udpeget lidt eller meget?

Områder til store husdyrbrug

Eksempler på indhold i retningslinjer

Odder Kommune

- Friholdelse for anden anvendelse
- Hensynsfuld udformning af anlæg
- Krav om visualisering af anlæg
- Hensigtsmæssig trafikal placering



Analyse af kommuneplanernes retningslinjer for områder til store husdyrbrug

- Prioriteringsretningslinjer der forhindrer anden anvendelse
- Hensynsretningslinjer fylder meget
- Få retningslinjer for sagsbehandlings processen og dialogen

Opsamling

- Stor variation i udpegninger
- Ensartede retningslinjer for SVL
- Hensynsretningslinjer for områder til større husdyrbrug
- Begrænset redegørelse for udpegninger
- Begrænset involvering af landbrugsbedrifter